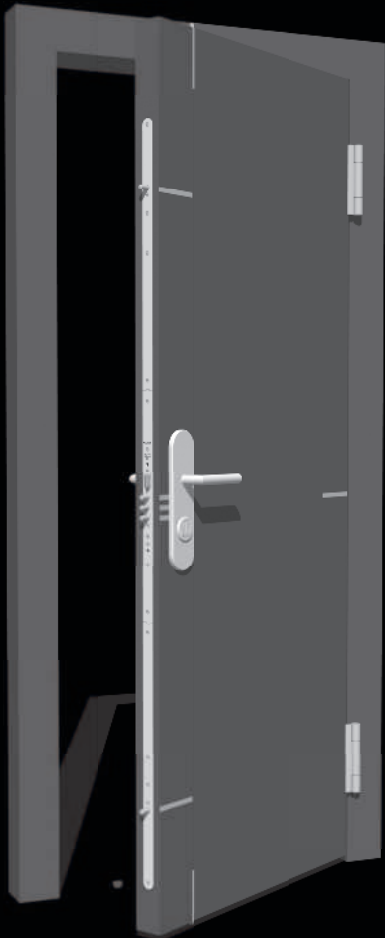
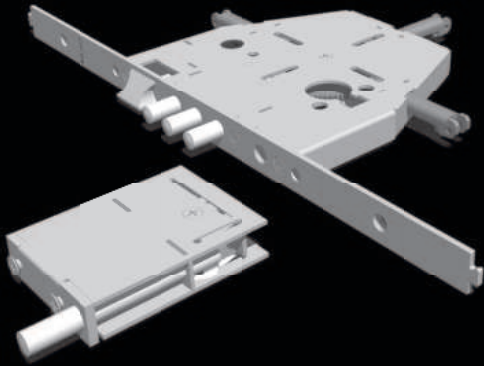




■ **BLASER**

Sicherheitsschloss Valero
mit acht Sperrpunkten



BLASER Sicherheitsschloss Valero

Die Sicherheitstür

Funktion

Das Sicherheitsschloss ist so konzipiert, dass mit einer ganzen Schlüsseldrehung die 5 stirnseitigen Ø 10 mm Edelstahlbolzen sowie der Bolzen oben, der Bolzen unten und der Bolzen bandseitig um 20 mm ausstossen. Optional ist das Schlosssystem mit einem Panikrückzug für den gewerblichen Gebrauch erhältlich.

Die allseitige achtfache Verbolzung ist einer der Hauptgründe, weshalb sich der Widerstandswert so enorm steigert. Nur eine Schlossmechanik alleine wandelt aber noch keine Standardtüre zur Sicherheitstüre um.

Für einen optimalen Schutz sind noch andere Komponenten notwendig. Die BLASER Sicherheitsschilder sichern mit hochwertigem Edelstahl die Zentralmechanik und den Schliesszylinder gegen Angriffe auf die diffizilen Teile. Die massive und ansprechende Optik signalisiert zudem die starke und robuste Qualität. Rahmenseitige Zargenverstärkungen oder Rohrschliessbleche sind ebenfalls ein Muss.

Material und Oberfläche

Schlossstulp, Gehäuse und Bolzen aus Edelstahl, Schlossmechanik aus Werkzeugstahl verzinkt.

Nachrüstung

Die Nachrüstung in hochwertige Holz- und Holzaluminiumtüren ist möglich. Damit das Türblatt und der Türrahmen nicht zum schwächsten Teil der Türe wird, ist eine vorrangige Prüfung durch einen Spezialisten unumgänglich. Um alle technischen Konstruktionsdetails optimal zu planen, empfehlen wir eine Neukonstruktion der Türbestandteile. Die Montage einer neuen Sicherheitstür dauert einen Tag.

Qualitätsprüfung

Swissness by BLASER

Zubehör

Auch schlüssellose Systeme von ABUS® Seccor und Motorenzylinder von verschiedenen Herstellern sind hochwertige Kombinationen zum Sicherheitsschloss Valero.